

ATS

Advanced Technical Services



Firma Advanced Technical Services z siedzibą w Rzeszowie jest dynamicznie rozwijającą się spółką świadczącą usługi z zakresu wsparcia technicznego zakładów produkcyjnych. Została stworzona i jest zarządzana przez praktyków z wieloletnim doświadczeniem w dziedzinie utrzymania ruchu, wywodzących się z branży lotniczej i automotive. Specjalizujemy się w relokacjach maszyn i linii produkcyjnych, serwisie maszyn oraz wsparciu technicznym w zakresie zarządzania UR.

Wiedza, zdobyte doświadczenie, umiejętności i pasja kształtują jakość świadczonych przez nas usług. Cechuje nas szybkość działania i otwartość na potrzeby klienta.

Nasi pracownicy to wysoko wykwalifikowani mechanicy, elektrycy i automatycy, posiadający wieloletnie doświadczenie w działaniach utrzymania ruchu w różnych branżach przemysłu co gwarantuje wysoką jakość prowadzonych przez nas prac, doradztwo w zakresie obsługi maszyn i profesjonalizm.

Jesteśmy członkiem stowarzyszenia Firm **DOLINA LOTNICZA** Jako jedyna firma świadcząca usługi Utrzymania Ruchu, relokacji maszyn i urządzeń, metrologii maszyn i procesów technicznych itd.

ABOUT US

The Company Advanced Technical Services with the registered seat in Rzeszów is a dynamically growing company providing services in the field of technical support for production companies. It has been established and is managed by individuals of long-standing practice within maintenance, coming from the aviation and automotive industry. We specialize in relocation of machinery and production lines, service of machinery and technical support within UR management.

Knowledge, the experience gained, skills and passion create the quality of services provided by us. We are characterized by rapidity of actions and openness to the customer's needs.

Our employees are highly qualified mechanics, electricians, mechanics in automation, having long experience in actions in maintenance in different industrial fields, that guarantees high quality of works conducted by us, consultancy within machinery operation and professionalism.

We are a member of the **AVIATION VALLEY** company association. As the only company providing maintenance services, relocation of machines and devices, metrology of machines and technical processes, etc..



We invite to the cooperation.



- > Relokacje maszyn
- > Serwis maszyn/UR
- > Serwis UTB
- > Wynajem sprzętu
- > Consulting
- > Narzędziownia



RELOKACJE MASZYN

Jednym z podstawowych obszarów działania firmy ATS jest relokacja maszyn i urządzeń, linii i ciągów oraz gniazd produkcyjnych.

Zakres naszych usług obejmuje:

- demontaż i montaż maszyn i instalacji,
- załadunek i rozładunek,
- przemieszczanie wewnątrzzakładowe,
- transport krajowy i zagraniczny,
- kompleksowe podłączanie i uruchamianie,
- budowę fundamentów i posadowień pod instalacje maszyn i linii produkcyjnych.

Oferujemy również wykonywanie i realizację projektów według potrzeb i wymagań klienta instalacji maszynowych, tj.: **różnego rodzaju odciągi/wentylacje, instalacje elektryczne, instalacje „IT”, instalacje chłodziwa i wody oraz sprężonego powietrza.**

Do wykonywania naszych usług wykorzystujemy profesjonalny i specjalistyczny sprzęt. Umożliwia to spełnienie najwyższych wymagań jakościowych oraz bezpieczeństwa pracy.

Gwarantujemy terminowość, rzetelność i profesjonalizm.



RELOCATION MACHINERY

One of the basic scopes of ATS company activity is the relocation of machinery and devices, lines and runs and production cells. The scope of our services include:

- unloading and loading,
- in-house relocation,
- national and international transport,
- complex connection and start up,
- construction of foundations and footings for machinery installation and production lines.

We also offer preparing and implementation of projects according to the needs and requirements of the customer of machinery installation, that is **different types hoods/ventilations, electrical installations, “IT” installations, coolant installations, water installations and compressed air installations.**

We use professional and specialized equipment for providing our services that is: mobile crane, platforms, forklifts, mechanical siphons and hydraulic siphons, which guarantees fulfilling the highest quality demands and safety at work.

We guarantee timeliness, reliability and professionalism.

SERWIS MASZYN/UR

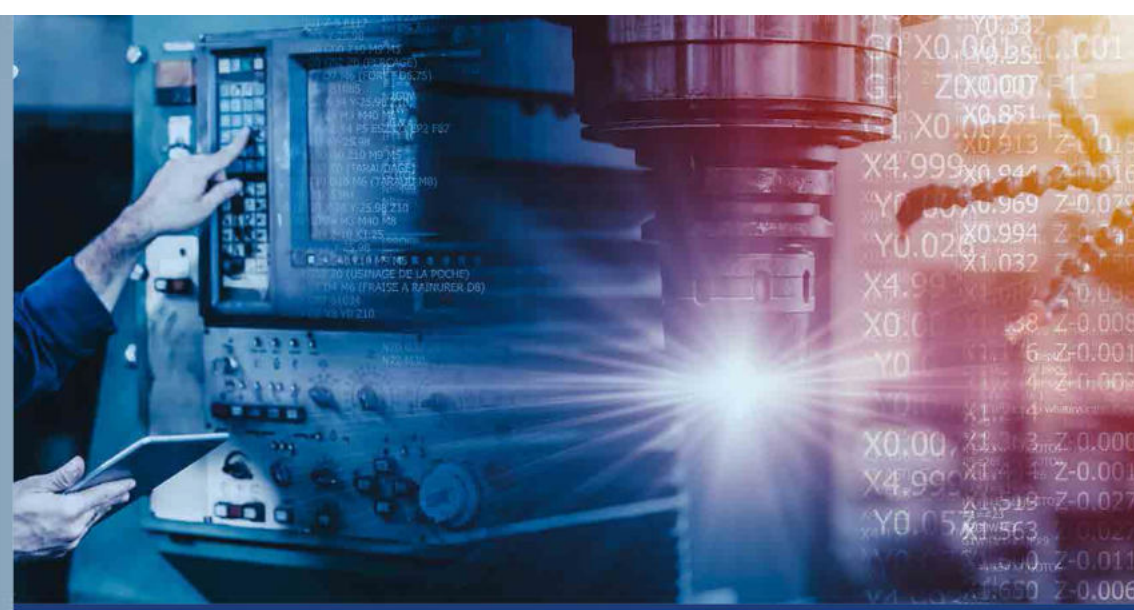
Zagadnienia związane z podniesieniem dostępności maszyn i systemów technicznych przy jednoczesnym utrzymaniu a niekiedy nawet przy obniżeniu kosztów eksploatacji stają się tematem, któremu poświęca się coraz więcej uwagi. Kluczowa rola w metodach doskonalenia w tym zakresie jest efektywne zarządzanie działaniami prewencyjnymi w utrzymaniu ruchu.

Opracowanie i wdrożenie właściwych metod utrzymania dla poszczególnych maszyn i systemów gwarantuje:

- zwiększenie lub utrzymanie niezawodności maszyn,
- lepszą organizację pracy – mniej „gaszenia pożarów”,
- zmniejszenie kosztów UR,
- efektywne wykorzystanie personelu UR, zgodnie z umiejętnościami i kwalifikacjami.

W zakresie naszych usług znajdują się:

- Naprawy i kalibracja maszyn konwencjonalnych oraz CNC,
- Remonty i naprawy obrabiarek CNC,
- Serwis obrabiarek konwencjonalnych,
- Pomiary elektryczne oraz termowizja,
- Audyty oraz dostosowanie maszyn do CE,
- Prewencyjne utrzymanie ruchu,
- Interwencyjne utrzymanie ruchu,
- Predykcyjne utrzymanie ruchu,
- Hybrydowe utrzymanie ruchu.



MACHINERY SERVICE

Issues connected with the increase of availability of machinery and technical systems at the same time maintenance and even lowering the operation costs have becoming the issue that attracts more attention. The key role in improvement methods, in this regard, plays the effective management of prevention actions in maintenance.

Preparing and implementing the proper methods of maintenance for particular machinery and systems guarantees:

- the increase or maintenance of the reliability of machinery,
- better work organisation- less “fire extinguishing”,
- reduction of costs of maintenance,
- effective use of the maintenance personnel, according to the skills and qualifications.

The following are included within our service:

- Repair and calibration of machine and CNC machine,
- Renovation and repair of CNC machine,
- Conventional machine service,
- Electrical measurements and thermovision,
- Audits and adaptation to CE,
- Preventive maintenance,
- Reactive maintenance,
- Predictive maintenance,
- Hybrid maintenance.

SERWIS URZĄDZEŃ TRANSPORTU BLISKIEGO

Zgodnie z Rozporządzeniem Ministra Gospodarki, Pracy i Polityki Społecznej z dnia 29 października 2003 roku w sprawie warunków dozoru technicznego w zakresie eksploatacji niektórych UTB, załącznik nr 2, pkt 8 i pkt 10 oraz Rozporządzeniem Ministra Przedsiębiorczości i Technologii z 30 października 2018r. w sprawie warunków technicznych dozoru technicznego w zakresie eksploatacji, napraw i modernizacji urządzeń transportu bliskiego, urządzenia transportu bliskiego podlegają przeglądom konserwacyjnym.

Przeglądy konserwacyjne są często mylone przez użytkowników z przeglądami gwarancyjnymi. Przegląd konserwacyjny nie wynika z obowiązków narzuconych przez producentów urządzeń a z obowiązującego prawa!!!

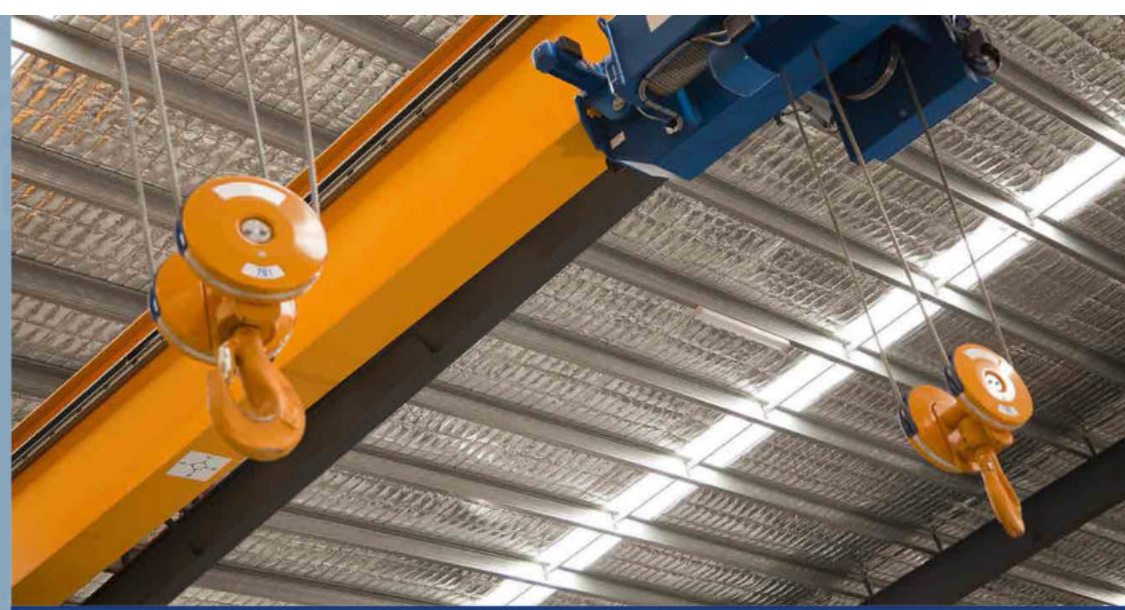
Jako firma oferujemy wsparcie w całym procesie przeglądów konserwacyjnych UTB wraz z RESURSEM.

Począwszy od klasyfikacji, określamy czasookresy przeglądów aż wreszcie wykonujemy przeglądy oraz naprawy wraz z wpisem do odpowiednich dzienników konserwacji.

Wykaz urządzeń podlegających przeglądom konserwacyjnym:

- Wciągniki i wciągarki z napędem ręcznym i mechanicznym,
- Suwnice,
- Żurawie,
- Podesty ruchome,
- Wózki widłowe,
- i inne.

Wykonujemy również naprawy i modernizacje wyżej wymienionych urządzeń.



TRANSPORT EQUIPMENT SERVICES

As a company, we offer support in the entire process of UTB maintenance inspections together with RESURS.

Starting from the classification, we define inspection intervals and finally we perform inspections and repairs together with an entry in the appropriate maintenance logs.

List of devices subject to maintenance inspections:

- Hoists and winches with manual and mechanical drive,
- Cranes,
- Jib cranes,
- Mobile platforms,
- Forklifts,
- and other.

We also repair and modernize the above-mentioned devices.

WYNAJEM SPRZĘTU

Oferujemy wynajem sprzętu wraz z operatorem poniższych urządzeń:

Wózki widłowe:

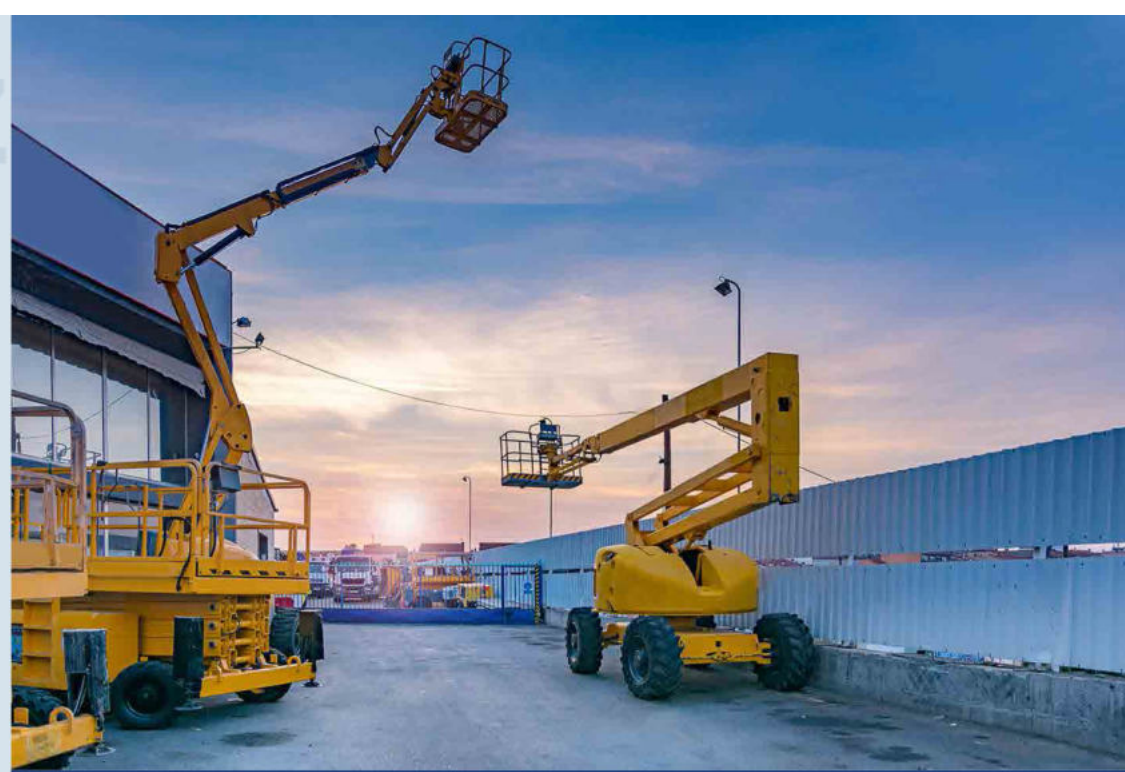
- Udźwig od 1 tony do 33 ton, Wysięg do 6 metrów,
- Elektryczne, Gazowe, Diesel.

Podnośniki:

- Podnośniki koszowe – teleskopowe przegubowe samojezdne,
- Podnośniki nożycowe – do prac wewnątrz i na zewnątrz,
- Elektryczne, Gazowe, Diesel.

Wykonujemy również serwis wózków i podnośników

- Naprawy,
- Kontrole bezpieczeństwa,
- Konserwacje,
- Wymiany oleju hydraulicznego,
- Serwis akumulatorów,
- Serwis prostowników,
- Serwis opon.



EQUIPMENT RENTAL

We offer equipment rental with an operator:

Forklifts:

- Lifting capacity 1 ton to 33 tons, extension up to 6 meters,
- Electric, Gas, Diesel.

Lifters:

- Telescopic scissor,
- Scissors lift,
- Electric, Gas, Diesel.

We also provide service lifts

- Renovation,
- Safety check,
- Maintenance,
- Hydraulic oil changings,
- Battery service,
- Rectifier service,
- Service option.

CONSULTING

- Strategia zarządzania majątkiem i UR,
- Organizacja zarządzania majątkiem i UR,
- Zarządzanie cyklem życia majątku,
- Zarządzanie inwestycją (zarządzanie portfolio projektów inwestycyjnych),
- Zarządzanie projektem inwestycyjnym o charakterze technicznym (postaw nam fabrykę/linię produkcyjną),
- Struktura kosztów zarządzania majątkiem technicznym,
- Strukturyzacja klasyfikacja paszportyzacja priorytetyzacja,
- Reakcyjne UR (doskonalenie w tym obszarze jest jak najbardziej możliwe) historia wskaźniki analizy,
- Wdrażanie i optymalizacja Predykcjne UR,
- Remonty i modernizacje (planowanie budżetowanie realizacja rozliczanie),
- Zapewnienie bezpieczeństwa przetwarzanych informacji w systemach OT.

- Audyt utrzymania ruchu,
- Lean,
- Strategia utrzymania ruchu,
- Program wdrożenia i rozwoju UR,
- Struktura procesów,
- Struktura kosztów zarządzania majątkiem i UR,
- Zmianowość w firmie,
- Audyt bezpieczeństwa i środowiskowy,
- Program poprawy bezpieczeństwa w pracy,
- Optymalizacja logistyki UR,
- Strukturyzacja i priorytetyzacja majątku,
- Wdrażanie i optymalizacja prewencyjnego UR,
- Zarządzanie efektywnością (KPI),
- Zarządzanie gospodarką magazynową,
- Outsourcing – zarządzanie podwykonawcami i dostawcami,
- Zarządzanie i optymalizacja magazynu cz. zamiennych,
- Dobór i wdrożenie CMMS,
- Mapowanie strumienia wartości,
- Result Driven Asult Management (RDAM).



CONSULTING

- Asset management strategy and the UR,
- Organisation of asset management and the UR,
- Asset lifecycle management,
- Investment management (investment project portfolio management),
- Managing a technical investment project (build us a factory/production line),
- Cost structure of technical asset management,
- Structuring classification passporting system prioritization,
- Reactive UR (improvement in this area is possible) history of analysis indicators,
- Implementation and optimisation Predictive UR,
- Repairs and upgrades (planning budgeting implementation billing),
- Ensuring the security of information processed in OT systems.

- Maintenance audit,
- Lean,
- Maintenance strategy,
- Programme for the implementation and development of the UR,
- Process structure,
- Structure of the costs of asset management and UR,
- Shifting in the company,
- Safety and environmental audit,
- Programme for improving safety at work,
- Optimisation of UR logistics,
- Structuring and prioritisation of assets,
- Implementation and optimisation of preventive UR,
- Performance Management (KPI),
- Warehouse management,
- Outsourcing - managing subcontractors and suppliers,
- Spare parts warehouse management and optimisation,
- Selection and implementation of CMMS,
- Value stream mapping,
- Result Driven Asult Management (RDAM).

NARZĘDZIOWNIA/SPAWALNIA

NARZĘDZIOWNIA

W skład spółki Advanced Technical Services wchodzi zakład produkcyjny z wyposażonym w różnorodnego typu maszyny i narzędzia obróbcze. Takie wyposażenie narzędziowni umożliwia nam wykonywanie szerokiej gamy elementów mechanicznych.

Narzędziownia specjalizuje się w produkcji jednostkowej nietypowych detali (dorabianiu części) oraz w realizacji krótkich serii produkcyjnych. Części oraz elementy mechaniczne wykonujemy w oparciu o dostarczone nam rysunki/projekty.

Niejednokrotnie odtwarzamy detal na podstawie dostarczonego nam wzoru (częstokroć uszkodzonego). Jeśli jest taka potrzeba sporządzamy dokumentację techniczną wykonanych elementów.

- **OBRÓBKA SKRAWANIEM** (toczenie, frezowanie, szlifowanie, wiercenie itp).
- **OBRÓBKA CIEPLNA/SPECJALISTYCZNA** (piece hartownicze, piece próżniowe, nawęglanie, utwardzanie powierzchniowe, lutowanie).

SPAWALNIA

Wszystkie usługi wykonujemy według najnowszych technologii spawalniczych przy użyciu najnowocześniejszych urządzeń i z wykorzystaniem najlepszych materiałów dostępnych na rynku. **Spawamy konstrukcje stalowe, rurociągi technologiczne, jak również wykonujemy profesjonalny montaż wszelkiego rodzaju konstrukcji spawanych.** Wykwalifikowana i doświadczona kadra pracowników firmy Advanced Technical Services Sp. z o.o. gwarantuje bardzo dobrą jakość i trwałość wytwarzanych spoin i łączonych elementów. Dotychczas zrealizowaliśmy już wiele zleceń spawania konstrukcji dla klientów z całej Polski. Naszymi odbiorcami usług są duże firmy z branży automotive, lotniczej oraz spożywczej. Stale rosnąca ilość zleceń i wykonywanych usług spawania to dowód na wysoką jakość oferowanych usług. Oferujemy Państwu szeroki wachlarz usług spawalniczych.

Najbardziej rozpowszechnionymi metodami spawania, w których się specjalizujemy to metody:

- **MIG/MAG,**
- **TIG/MMA.**

Korzystamy z materiałów dostarczonych przez klienta jak i zakupionych przez nas zgodnie z projektem. **Spawamy: stal czarną, stal nierdzewną, miedź, aluminium.**



TOOLROOM/WELDING ROOM

TOOLROOM

The Advanced Technical Services company includes a production plant equipped with various types of machines and machining tools. This equipment of the Toolroom enables us to make a wide range of mechanical elements.

The tool shop specializes in unit production of atypical details (making parts) and in the implementation of relatively short production series. We make parts and mechanical elements based on the drawings/designs provided to us.

We often reproduce the detail based on the pattern provided to us (often damaged). If necessary, we prepare technical documentation of the elements made.

- **MACHINING** (turning, milling, grinding, drilling etc).
- **HEAT TREATMENT** (hardening furnaces, vacuum furnaces, carburizing, surface hardening, soldering).

WELDING ROOM

We perform all services according to the latest welding technologies using the latest equipment and using the best materials available on the market. **We weld steel structures and technological pipelines, as well as perform professional assembly of all types of welded structures.** Qualified and experienced staff of Advanced Technical Services Sp. z o.o. guarantees very good quality and durability of manufactured joints and joined elements. We have already completed many welding orders for clients from all over Poland. Our service recipients are large companies from the automotive, aviation and food industries. The constantly growing number of orders and welding services performed is proof of the high quality of services offered.

We offer a wide range of welding services. The most common welding methods are the most common are:

- **MIG / MAG,**
- **TIG / MMA.**

Korzystamy z materiałów dostarczonych przez klienta jak i zakupionych przez nas zgodnie z projektem. **Spawamy: stal czarną, stal nierdzewną, miedź, aluminium.**



DOLINA LOTNICZA DOLINA LOTNICZA

Jesteśmy członkiem stowarzyszenia Firm "Dolina Lotnicza".

Jako jedyna firma świadcząca usługi Utrzymania Ruchu, relokacji maszyn i urządzeń, metrologii maszyn i procesów technicznych itd. Serdecznie zapraszamy do zapoznania się z naszą ofertą.

■ <http://www.dolinalotnicza.pl>

Dolina Lotnicza, pełna nazwa **Stowarzyszenie Grupy Przedsiębiorców Przemysłu Lotniczego „Dolina Lotnicza”** (ang. Aviation Valley Association) – stowarzyszenie przedsiębiorców przemysłu lotniczego z południowo-wschodniej Polski, powstałe 11 kwietnia 2003. W jej skład wchodzi przedsiębiorstwa głównie z następujących miast: Rzeszów, Mielec, Sędziszów Małopolski, Krosno, Świdnik. Jest ono członkiem EACP (European Aerospace Cluster Partnership) – organizacji zrzeszającej 38 podobnych stowarzyszeń z 13 krajów Europy.

AVIATION VALLEY

We are a member of the "Aviation Valley" company association.

As the only company providing maintenance services, relocation of machines and devices, metrology of machines and technical processes, etc. We invite you to familiarize yourself with our offer.

■ <http://www.dolinalotnicza.pl/en/>

Aviation Valley, full name **Aviation Valley Association** – an association of aviation industry entrepreneurs from south-eastern Poland, established on April 11, 2003. It consists of companies mainly from the following cities: Rzeszów, Mielec, Sędziszów Małopolski, Krosno, Świdnik. It is a member of EACP (European Aerospace Cluster Partnership) – an organization associating 38 similar associations from 13 European countries.



CONTACT



Advanced Technical Services Sp. z o.o.

35-016 Rzeszów, ul. Hoffmanowej 19

NIP: 5170374676, REGON: 364155522

KRS: 0000610941 District Court in Rzeszów,
XII Economic Department- National Court
Register

Member of the "Aviation Valley"
company association

DOLINA LOTNICZA

Centrala – Rzeszów

tel.: +48 17 710 39 41

e-mail: biuro@ats-service.pl

Handel

tel.: +48 533 449 668

e-mail: handel@ats-service.pl



ATS

Advanced Technical Services

